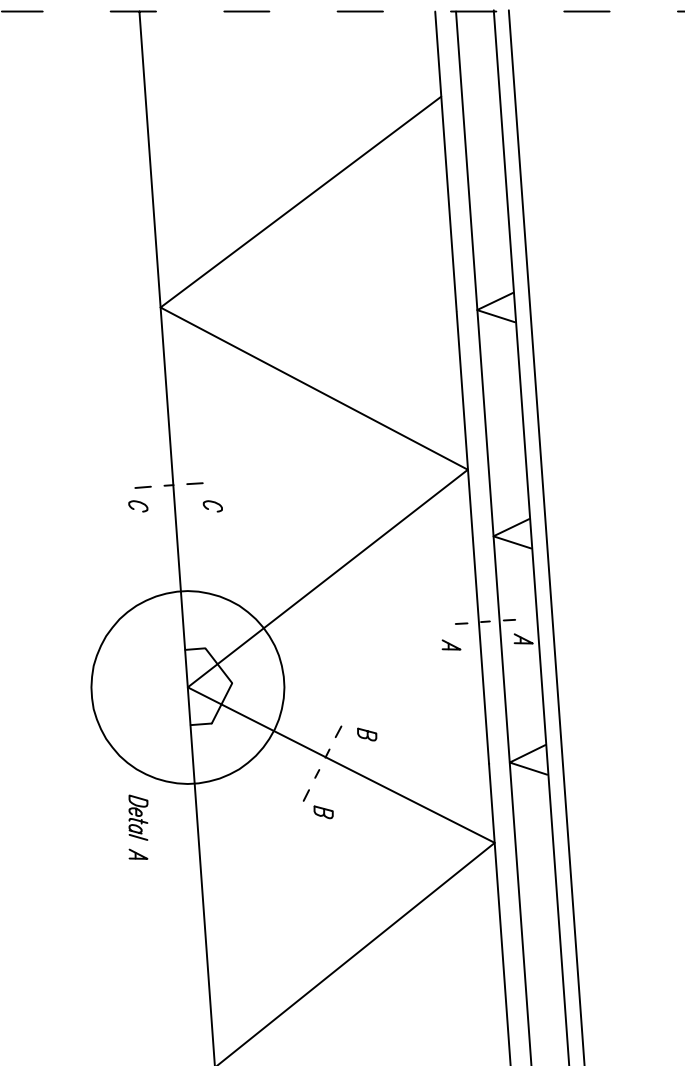
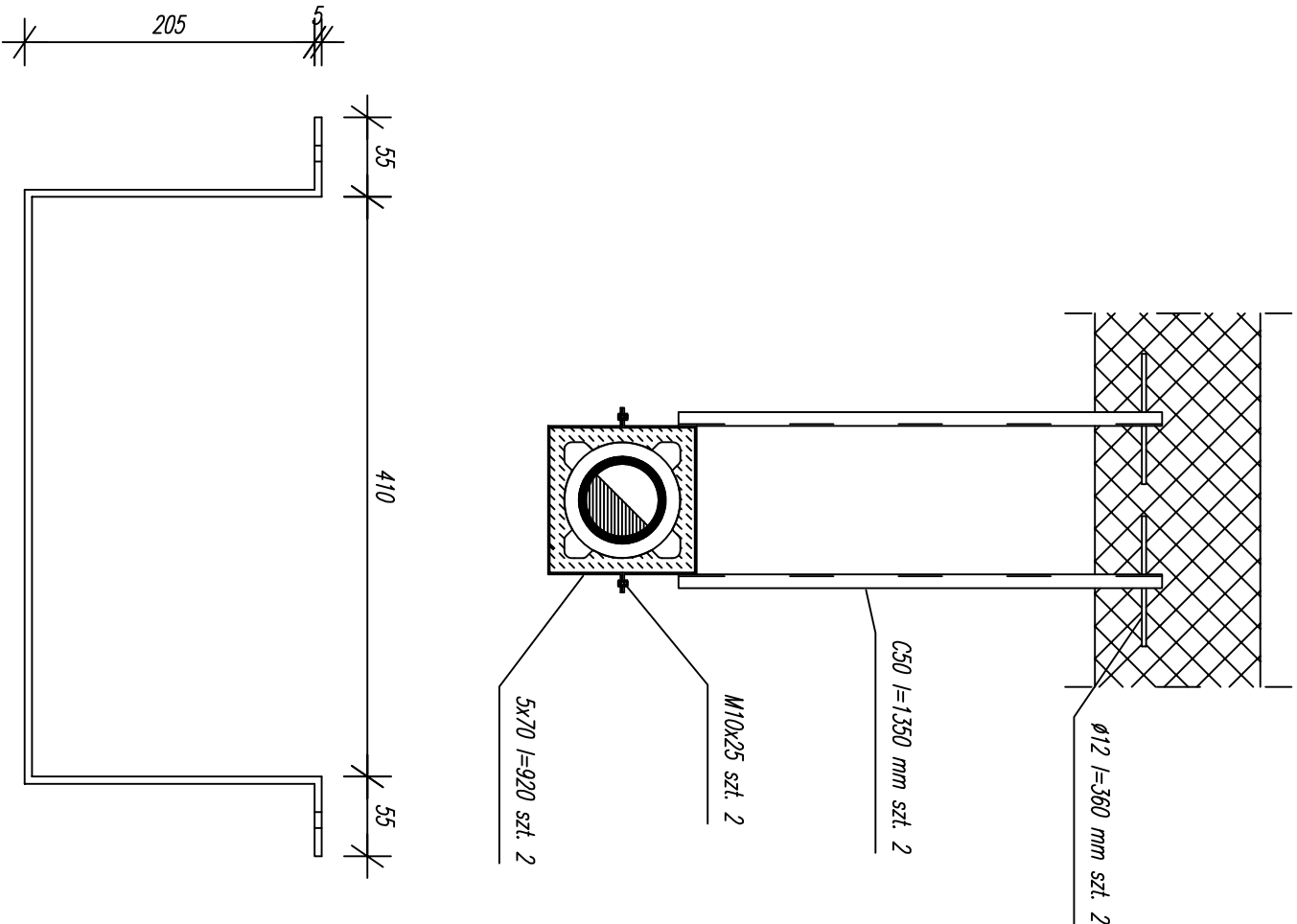


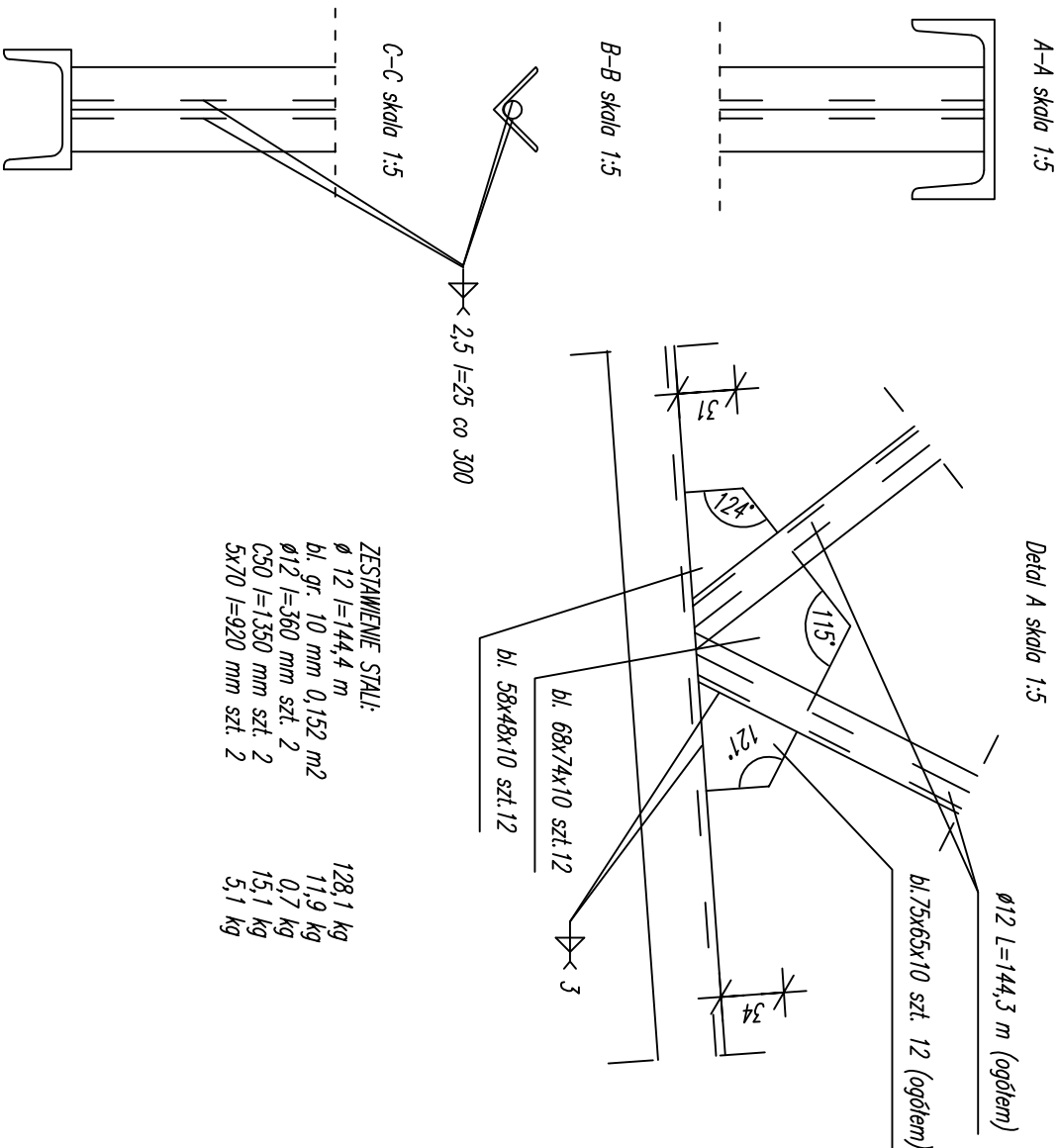
SPOSÓB WZMOCNIENIA KRATOWNIC
skala 1:20 (1:5)



SPOSÓB ZAMOCOWANIA KOMINA
skala 1:20 (1:5)



ZESTAWIENIE STALI:
Ø 12 l=144,4 m 128,1 kg
bl. gr. 10 mm 0,152 m² 11,9 kg
Ø 12 l=360 mm szt. 2 0,7 kg
C50 l=1350 mm szt. 2 15,1 kg
5x70 l=920 mm szt. 2 5,1 kg



OBIEKT: Adaptacja budynku kotłowni na świetlicę wiejską			
ADRES: Ruszkowo dz. 21/32			
Elementy stalowe		Nr rys:	K/1
BRANŻA:	Budowlana	Skala:	1:20(5)
PROJEKTANT:	mgr inż. Marek Kiedrowski	Data:	12/09
UPR. BUD:	ABU 8386 5/137/88WK	Podpis:	